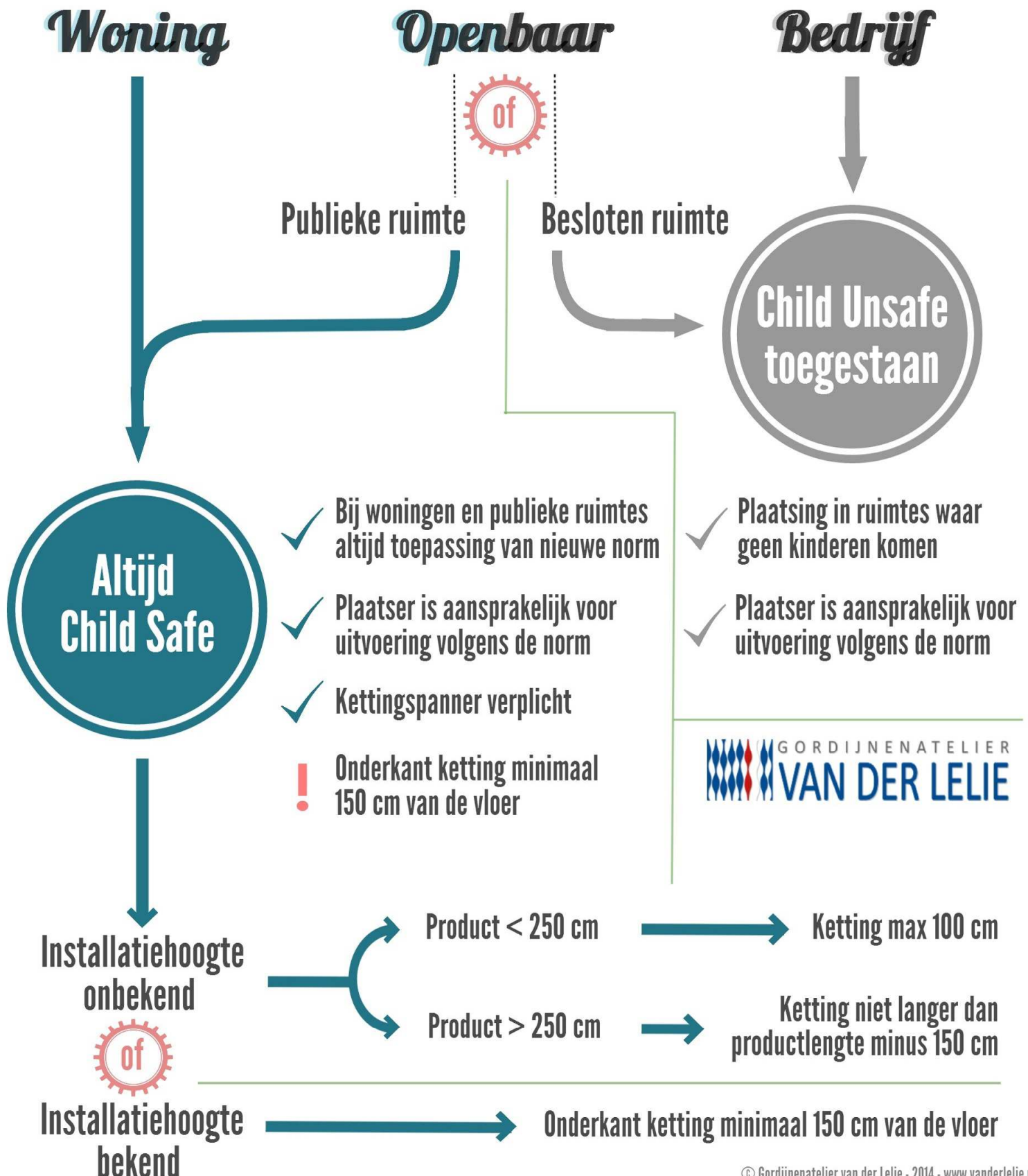


Child Safety



Kindveiligheid en Vouwgordijnen met Kettingbediening

Uitwerking van NEN-EN 13120+A1, NEN-EN 16433 en NEN-EN 16434
bij toepassing van een kettingspanner.



Een vouwgordijn met ketting bediening, dat in een ruimte wordt geplaatst waarvoor de Child Safety regulering van toepassing is, mag niet met een kettinggewicht worden geleverd. De ketting moet kunnen losbreken of de ketting moet met een kettingspanner vast worden gemonteerd. De in de regulering genoemde "chain-release" is niet voorhanden.

Van der Lelie levert alle Child Safety vouwgordijnen met de afgebeelde kettingspanner, de nodige restricties voor de kettinglengte hanteren, in WoonTotaal vragen om de ruimte op te geven waar het vouwgordijn voor bestemd is, of de plaatsingshoogte bekend is en wat die installatiehoogte is.

Installatie hoogte

Toegestane kettinglengte

Onbekend

Hoogte Vgordijn \leq 250 cm

Hoogte Vgordijn $>$ 250 cm

$H_2 \leq 100$ cm

$H_2 \leq H - 150$ cm

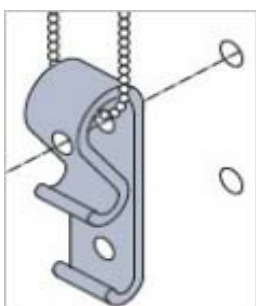
Ketting niet langer dan 100 cm

Ketting niet langer dan gordijnhoogte minus 150 cm

Bekend

$H_1 > 150$ cm

Afstand Vloer - Onderkant ketting, minimaal 150 cm



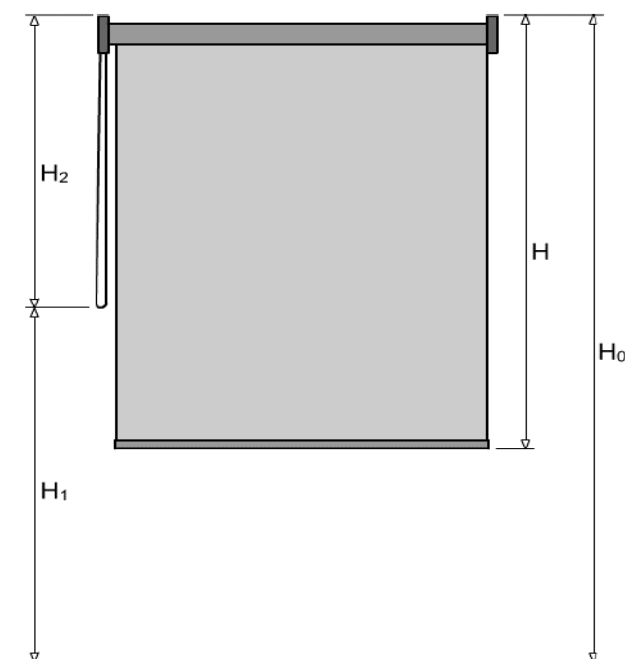
De kettingspanner in de ketting haken en daarna pas monteren

H Gordijnhoogte

H0 Installatie hoogte

H1 Afstand vloer tot onderkant ketting

H2 Kettinglengte

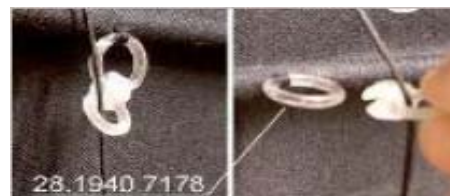


Bovendien moet bij vouwgordijnen met segmenten hoger dan 20 cm het optrekkoord los kunnen komen van het gordijn. Daar zijn door hardware leveranciers o.a. de volgende oplossingen voor bedacht:

Klikring.

Wordt door HDE vanaf februari 2014 voor haar merken toepast.

Ieder ringetje wordt voorzien van een opgeklikt 2e ringetje waardoor het optrekkoord wordt geregen. Bij een verstrengeling komen alle klikringetjes los van het vouwgordijn.



Koordstopper.

Van der Lelie past de koordstopper/eindring combi toe op alle Child Safe én Child Unsafe vouwgordijn.

Een koordstopper, die het koord lost bij een belasting van meer dan 3 Kg en een "eindring" die in elkaar worden geklikt.

Mocht het koord worden gelost dan blijft de stopper aan het gordijn vastzitten en kan dan niet alsnog een gevaar opleveren voor een klein kind.

